

A.

特定のファミリーに属するレメディーに限定して見たいのですが？

例えば、Arn.はCompositaeに属することはわかりました。

では、他にCompositaeに属するものは何があるかを見たいのですが、、、

Q:

マックレパトリー内では、まずメニューからSearchを選択してFamilies を選びましょう。



Compositaeとタイプしてそれを選択すると右側のボックスにCompositaeに属する全ての植物が表示されます。まだマテリアメディカに含まれていないものもあります。

## Search Family

### Families

- ✓ ▶ Compositae (Rajan's Main Group)
- ▶ Conifer (Families)
- ▶ Conifer (Large Groups)
- ▶ Coniferophyta (Families)
- ▶ Coniferophyta (Smaller Groups)
- ▶ Coniferophyta (Large Groups)
- ▶ Conifers (Rajan's Main Groups)
- ▶ Conium-like MM (Massimo's Gro
- ▶ Connaraceae (Families)

cham./arn./cina/tarax./eup-per./  
lact./bell-p./senec./card-m./mill./  
calen./abrot./parth./erig./eup-  
pur./echi./tanac./absin./sant./  
brach./wye./card-b./gnaph./inul./  
chrysan./art-v./lappa/gua./  
erech./grin./anth./cyna./solid./  
nabal./sieg./cich./cent./ambro./  
tus-p./eup-a./tus-f./onop./silphu./

Number of Rubrics

Families  Families A-Z  Remedies

Section:

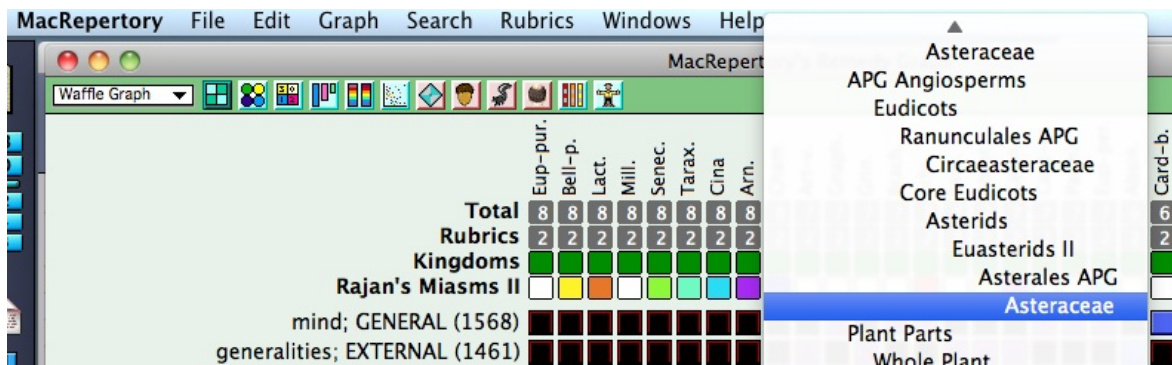
Clear

Cancel Search

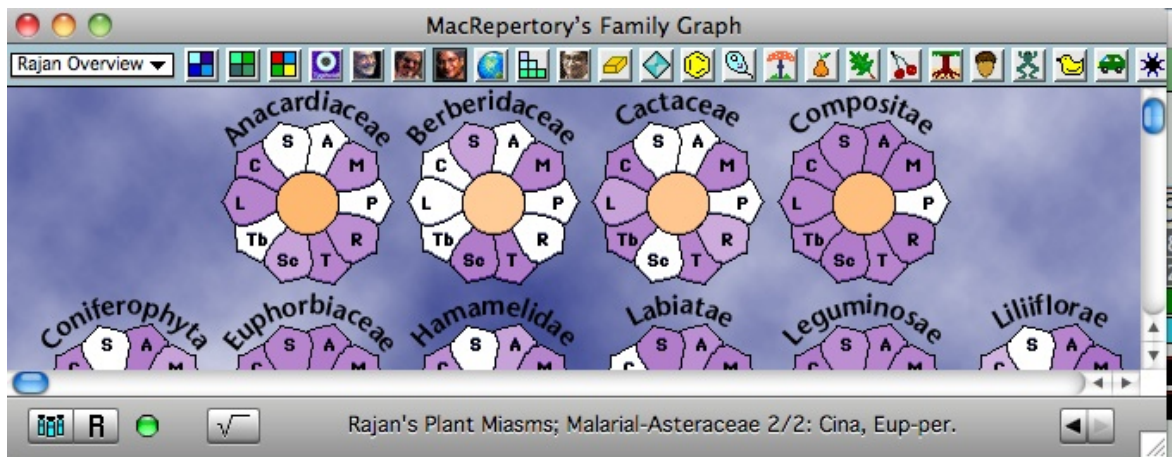
このリストを全て選択し、コピーしてNotesのアイコン(またはWordなどのdocument)の中にペーストするとリスト中の全てが一覧で表示されます。



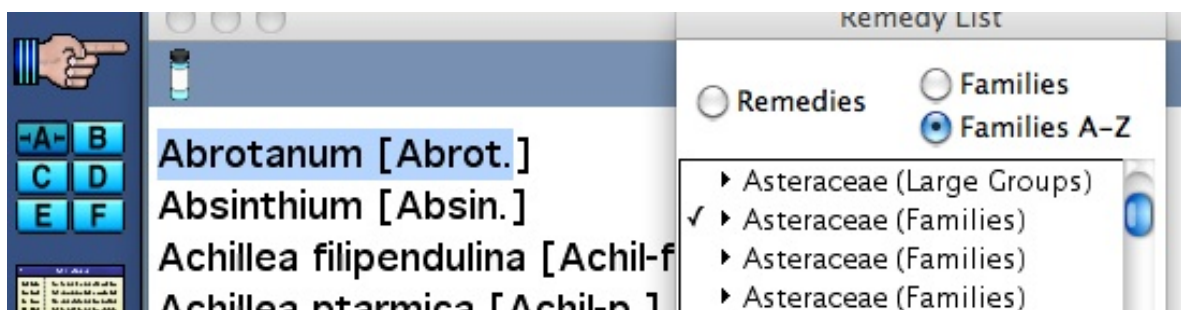
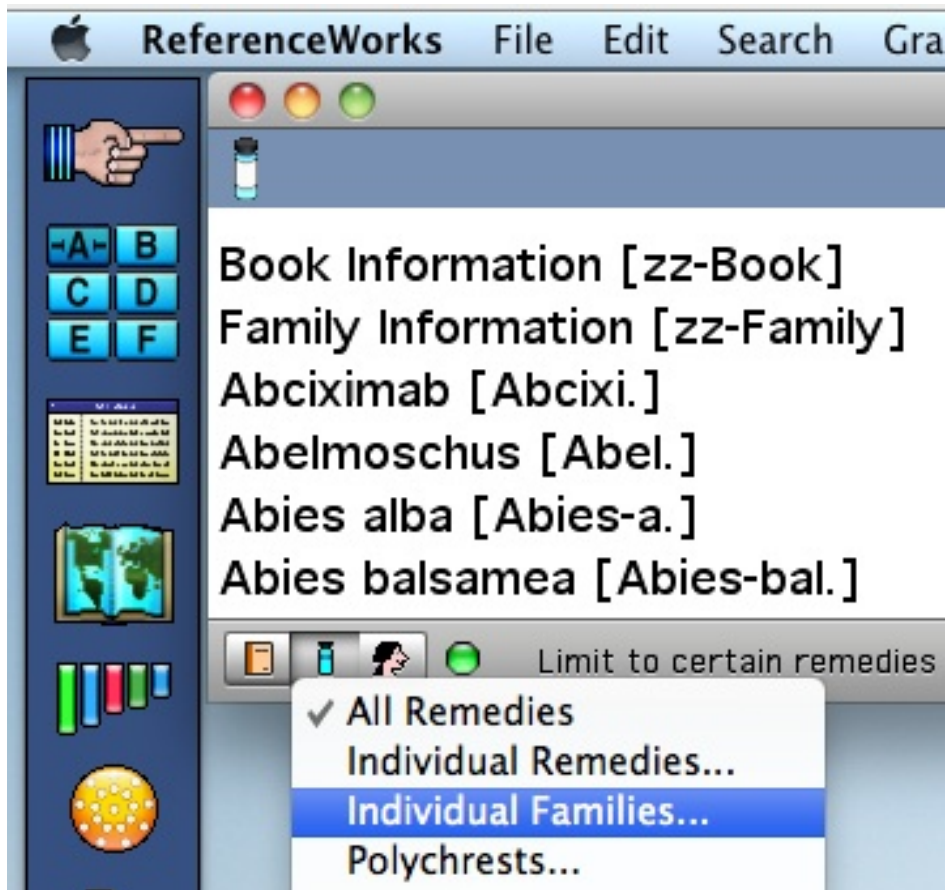
他にも、例えばWaffleグラフを表示して、そのなかのアーニカの下にある緑（植物を意味する）のボックスをクリックして Asteracea(Compositaeの別名) を選択するとグラフがCompositae に属するレメディーに限定して表示されます。



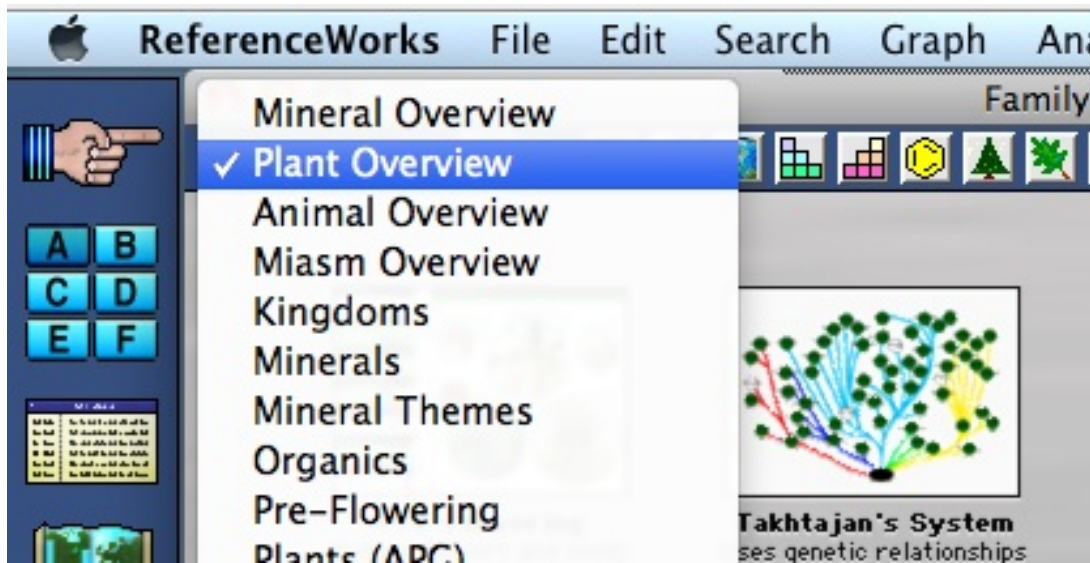
または、ファミリーアナリシスのアイコン（太陽の様なアイコン）をクリックしてRajan's Plant Miasmを選択してみましょう。カーソルをCompositaeのマラリアマイアズムを意味する'M'の上に持っていくと、どのレメディーがCompositaeのマラリアマイアズムに含まれているかが画面の下の方にテキストで表示されます。



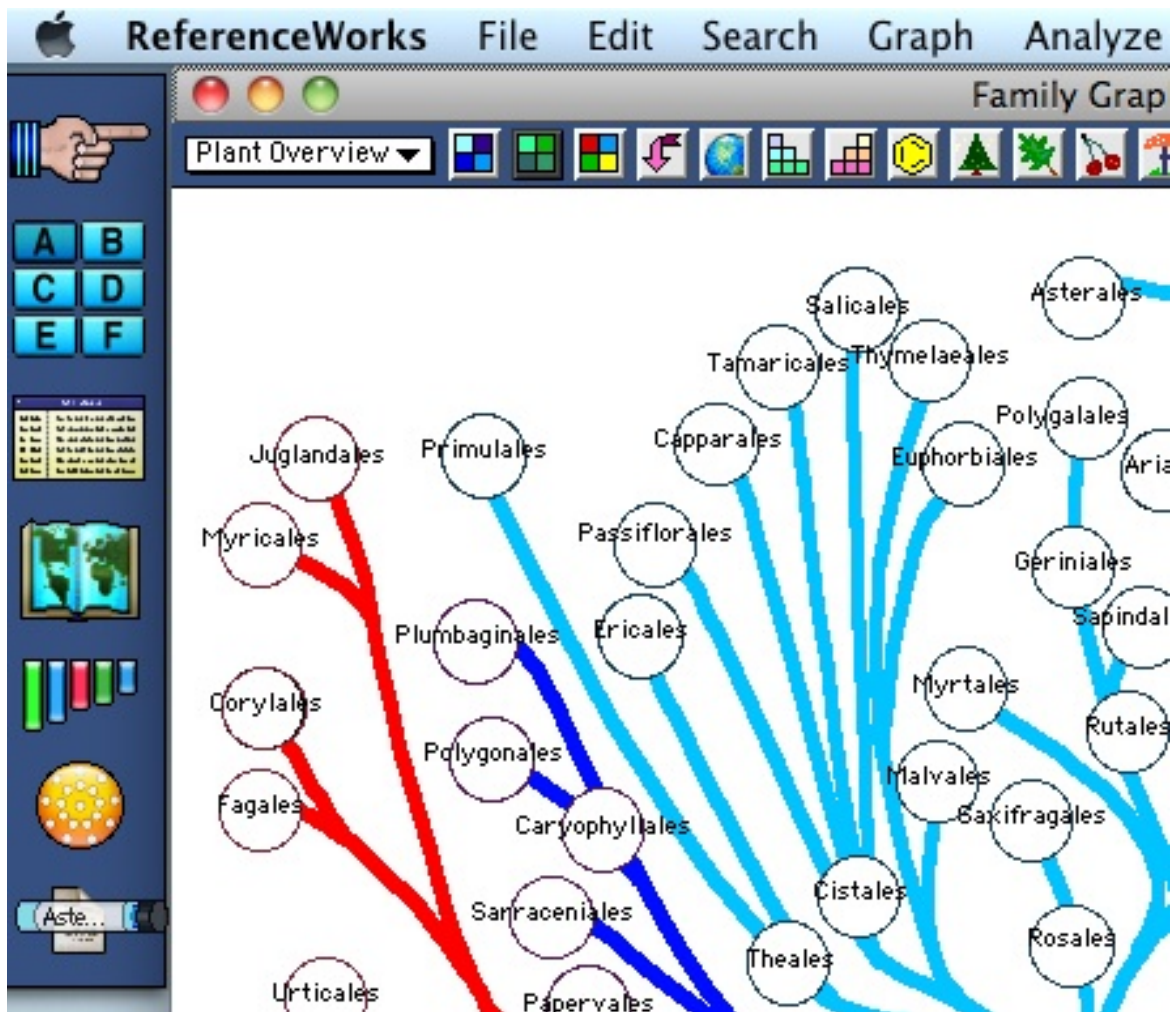
ReferenceWorksのプロのバージョンでは、レメディーのリストを色々なファミリーに限定して表示することも可能です。



またReferenceWorksのプロのバージョンでFamily Analysis（丸のアイコン）からPlant Overviewの中の'Takhtajan's System'を選択してみましょう。



グラフ上のファミリーグループ'Asterales'をクリックしながらDrag(この図では横になったボトルのアイコンがツールパレットの上に見えます)してノートアイコンのなかに落とすと



ファミリーのメンバーがリストで見られます

